

Großzügiges Einfamilienhaus in Gleiszellen-Gleishorbach

Objekt: 2023-1447 • 76889 Gleiszellen-Gleishorbach



Daten im Überblick

ImmoNr	2023-1447
Objektart	Haus
Objekttyp	Einfamilienhaus
Nutzungsart	Wohnen
Vermarktungsart	Kauf
PLZ	76889
Ort	Gleiszellen-Gleishorbach
Wohnfläche	ca. 228 m ²
Nutzfläche	ca. 25 m ²
Anzahl Zimmer	8,5
Anzahl Schlafzimmer	5
Anzahl Badezimmer	2
Grundstücksgröße	ca. 734 m ²
Anzahl sep. WC	1
Anzahl Stellplätze	2
Befuerung	Gas, Solar
Heizungsart	Zentralheizung, Fußbodenheizung
Etagenanzahl	3
Kabel Sat TV	Ja
Stellplätze	2 Freiplätze
Balkon	Ja
Terrasse	Ja
Unterkellert	Teilweise
Kamin	Ja
Baujahr	2011
Zustand	Modernisiert
Energieausweis	Bedarfsausweis
Endenergiebedarf	69,7 kWh/(m ² a)
Energieausweis gültig bis	09.10.2032
Baujahr lt. Energieausweis	2011

ROSEN IMMOBILIEN

wesentlicher Energieträger

Gas

Außen-Provision

3,57% zzgl. 19% gesetzlicher MwSt.



Lage

Gleiszellen-Gleishorbach, zur Verbandsgemeinde Bad Bergzabern gehörend, ist einer der schönsten Orte an der Südlichen Weinstraße. Romantische Gassen mit historischen Fachwerkhäusern säumen die Straßen. Eingefasst von den Hängen des Pfälzer Waldes und von Weinbergen genießen Sie nicht nur grandiose Ausblicke, sondern auch noch ausgezeichnete Weine. Kindergärten, Schulen und Einkaufsmöglichkeiten finden Sie in den umliegenden Ortschaften in der näheren Umgebung.

Impressionen



Terrasse

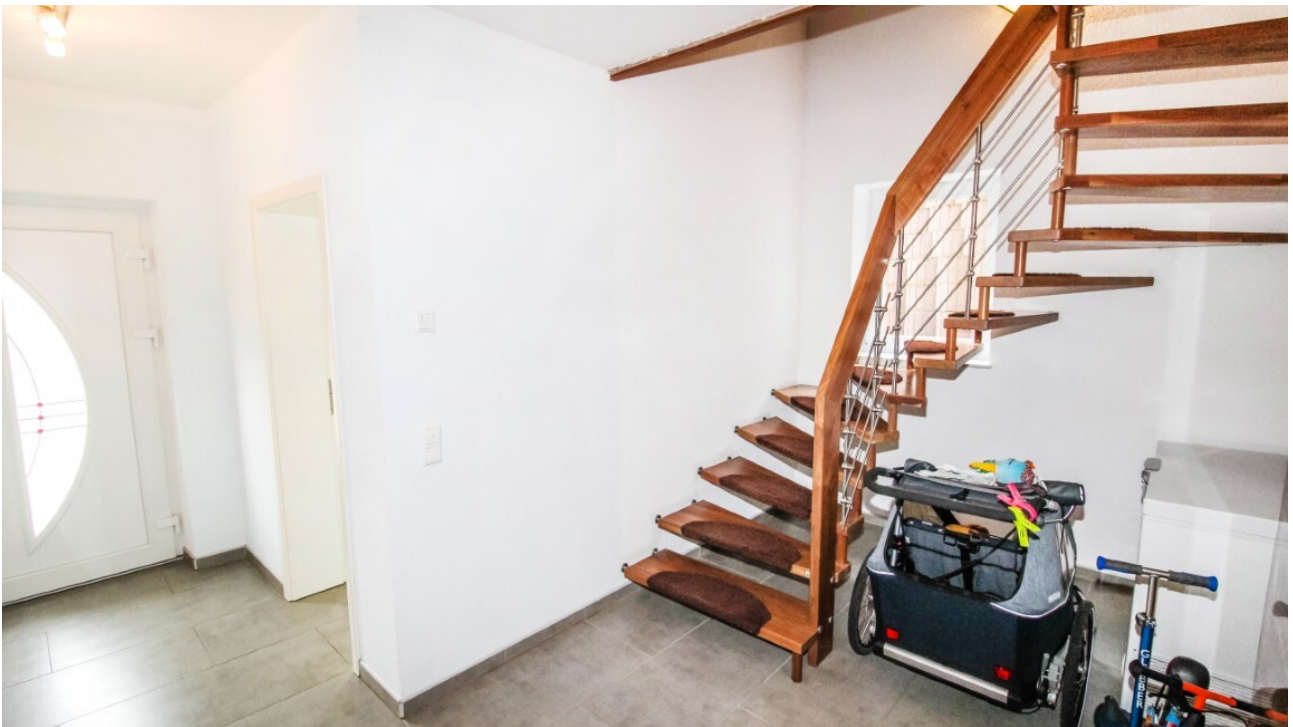


Gleiszellen Gartenansicht

ROSEN IMMOBILIEN



1. OG Balkon



EG Flur

ROSEN IMMOBILIEN



Außenaufnahme



EG Flur



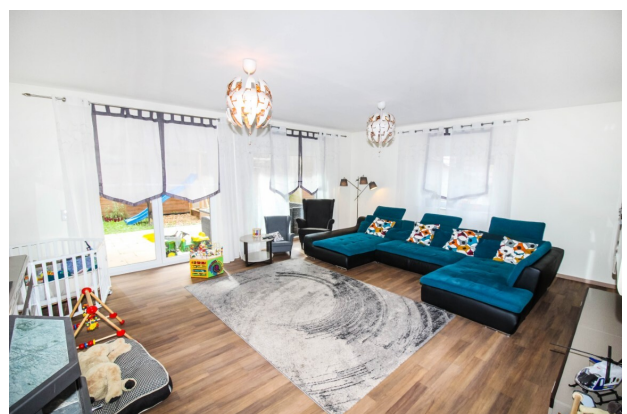
EG Hauswirtschaftsraum



1. OG Flur



1. OG Flur



1. OG Wohnzimmer

ROSEN IMMOBILIEN



1. OG Wohnzimmer



1. OG Wohnzimmer



1. OG Küche



1. OG Küche



1. OG Küche



1. OG Küche

ROSEN IMMOBILIEN



1. OG Küche



1. OG Schlafzimmer 2



1. OG Schlafzimmer 2



1. OG Duschbad



1. OG Duschbad



1. OG Balkon



1. OG Schlafzimmer 1



1. OG Schlafzimmer 1



1. OG Gäste WC



2. OG Treppe



2. OG Flur



2. OG Schlafzimmer



2. OG Schlafzimmer



2. OG Büro Bild 2 (Mittel)



2. OG Schlafzimmer Terrasse



2. OG Schlafzimmer Terrassenausgang



2. OG Kinderzimmer 2



2. OG Kinderzimmer 2



2. OG Kinderzimmer 2



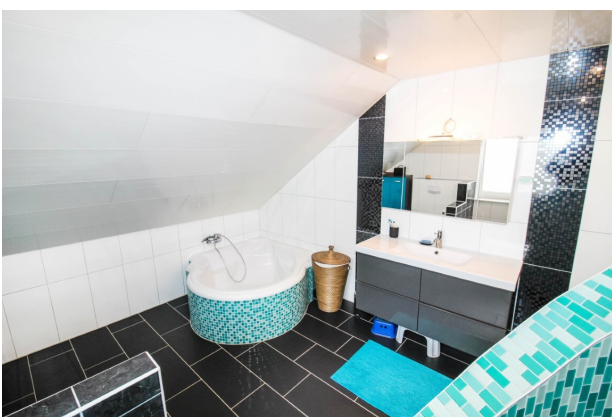
2. OG Kinderzimmer 1



2. OG Kinderzimmer 1



2. OG Bad



2. OG Bad



2. OG Bad

ROSEN IMMOBILIEN



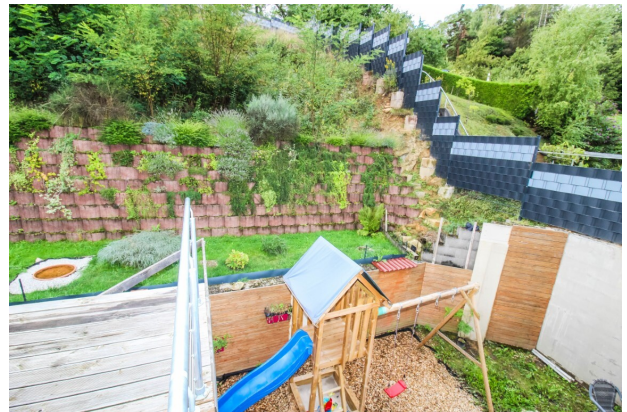
2. OG Bad



2. OG Heizung



Haus vorne



Garten



Terrasse



Terrasse

ROSEN IMMOBILIEN



Terrasse



Terrasse



2. OG Bad

Grundriss



Grundriss EG



LEGENDE

- 01 Diele
- 02 Schlafzimmer 1
- 03 WC
- 04 Schlafzimmer 2
- 05 Du./WC
- 06 Wohnzimmer
- 07 Küche
- 08 Terrasse
- 09 Balkon

Grundriss 1. OG



LEGENDE

- 01 Diele
- 02 Kinderzimmer 2
- 03 Badezimmer
- 04 Schlafzimmer
- 05 Kinderzimmer 1
- 06 Heizraum
- 07 Balkon

Grundriss 2. OG



Ihre Ansprechpartnerin

Frau Esther Roosen
Roosen-Immobilien
Altenstraße 51
76855 Annweiler

Mobil: 017639128227

E-Mail: info@roosen-immobilien.de

Web: www.roosen-immobilien.de

Rechtshinweis

Da wir Objektangaben nicht selbst ermitteln, übernehmen wir hierfür keine Gewähr. Dieses Exposé ist nur für Sie persönlich bestimmt. Eine Weitergabe an Dritte ist an unsere ausdrückliche Zustimmung gebunden und unterbindet nicht unseren Provisionsanspruch bei Zustandekommen eines Vertrages. Alle Gespräche sind über unser Büro zu führen. Bei Zuwiderhandlung behalten wir uns Schadenersatz bis zur Höhe der Provisionsansprüche ausdrücklich vor. Zwischenverkauf ist nicht ausgeschlossen.

Sehr geehrte Interessentin, sehr geehrter Interessent, wir weisen der Ordnung halber darauf hin, dass wir im Falle des Kaufs eines unserer Angebote eine Käuferprovision in Höhe von 3,57% von dem notariell beurkundenden Preis, mindestens aber 3570,- Euro, jeweils inkl. der gesetzlichen MwSt. berechnen.

Die Käuferprovision ist fällig und verdient mit dem notariellen Kaufvertrag.

Roosen-Immobilien • Altenstraße 51 • 76855 Annweiler am Trifels
Tel.: 06346-920122 • Mobil: 0176-39128227 • Fax:
info@roosen-immobilien.de • www.roosen-immobilien.de